

Vesper

FICHA TÉCNICA FICHE TECHNIQUE

Sillón disponible en tres versiones:

Sillón con respaldo alto direccional, sillón con respaldo medio funcional y sillón con respaldo bajo confidente. Asiento y respaldo tapizado.

Fauteuil disponible en trois versions :

Fauteuil avec dossier haut directionnel, fauteuil avec dossier moyen fonctionnel et fauteuil avec dossier bas confiant. Assise et dossier tapissés.



Certificado ISO 9001



Certificado ISO 14001



Certificados
Norma Oeko Tex 100



Diseñado y fabricado en España.
Dessiné et fabriqué en l'Espagne.

- Componentes / Éléments -

Respaldo tapizado recubierto de gomaespuma densidad 25 kg/m3. Soporte respaldo de madera.
Dossier tapissé. Densité de la mousse de polyuréthane 25 kg/m3. Support dossier en bois.



Opcional brazos fijos en tubo oval.
Acabado pintura epoxy.
Opcional brazos regulables.
Optional fixed arms in oval tubing.
Epoxy paint finish.
Optional adjustable arms.

Soporte del asiento, madera espesor 12 mm. Asiento tapizado de gomaespuma, densidad 30 kg/m3.
Support d'assise, l'épaisseur du bois de 12 mm. Assise tapissé avec de la mousse de polyuréthane, densité 30 kg/m3.

Asiento regulable en altura con pistón gas.
Opción vasculante económico o Lux.
Assise réglable en hauteur avec rez à gas.
Option économique ou Lux.

Base de polipropileno negro.
Opción aluminio.
Base en polypropylène noir. Option aluminium.

Ruedas blandas dobles de Ø60 mm.
Roulettes doubles souples Ø60 mm.



a= 62 cm h= 111 - 119 cm

f= 64 cm ha= 44 - 52 cm

Profundidad del asiento / Profondeur d'assise: 46 cm

Anchura del asiento / Largeur du siège: 51 cm

- Componentes / Éléments -

Respaldo tapizado recubierto de gomaespuma densidad 25 kg/m³. Soporte respaldo de madera.
Dossier tapissé. Densité de la mousse de polyuréthane 25 kg/m³. Support dossier en bois.

Opcional brazos fijos en tubo oval.
Acabado pintura epoxi.
Opcional brazos regulables.
Optional fixed arms in oval tubing.
Epoxy paint finish.
Optional adjustable arms.

Asiento regulable en altura con pistón gas.
Opción vasculante económico o Lux.
Assise réglable en hauteur avec rez à gas.
Option économique ou Lux.

Base de polipropileno negro.
Opción aluminio.
Base en polypropylène noir. Option aluminium.

Soporte del asiento, madera espesor 12 mm. Asiento tapizado de gomaespuma, densidad 30 kg/m³.
Support d'assise, l'épaisseur du bois de 12 mm. Assise tapissé avec de la mousse de polyuréthane, densité 30 kg/m³.

Ruedas blandas dobles de Ø60 mm.
Roulettes doubles souples Ø60 mm.



a= 62 cm h= 88 - 98 cm

f= 64 cm ha= 44 - 52 cm

Profundidad del asiento / Profondeur d'assise: 46 cm

Anchura del asiento / Largeur du siège: 51 cm

- Componentes / Éléments -

Respaldo tapizado recubierto de gomaespuma densidad 25 kg/m³. Soporte respaldo de madera.
Dossier tapissé. Densité de la mousse de polyuréthane 25 kg/m³. Support dossier en bois.



Estrutura en tubo de acero de 25 mm de diámetro y 2 mm de espesor.
Acabado pintura epoxi.
Structure en tube d'acier d'un diamètre de 25 mm et d'une épaisseur de 2 mm.
Finition en peinture époxy.



Soporte del asiento, madera espesor 12 mm. Asiento tapizado de gomaespuma, densidad 30 kg/m³.
Support d'assise, l'épaisseur du bois de 12 mm. Assise tapissé avec de la mousse de polyuréthane, densité 30 kg/m³.



Tacos de polipropileno negro.
Patins en polypropylène noir.



a= 55 cm h= 92 cm

f= 54 cm ha= 49 cm

Profundidad del asiento / Profondeur d'assise: 46 cm

Anchura del asiento / Largeur du siège: 51 cm

- Modelos / Modèles -



Vesper A



Vesper B



Vesper Bf

- Componentes / Éléments -

Tapizados / Tissus:



Grupo 1: Basic



Grupo 1: One



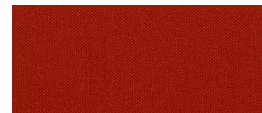
Grupo 2: Nappel



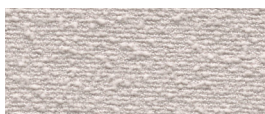
Grupo 2: Xtreme



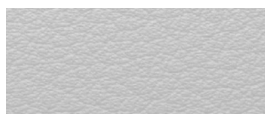
Grupo 2: Crystal



Grupo 3: Odyssey



Grupo 3: Boucle



Grupo 4: Piel

Infinidad de acabados textiles para el asiento y respaldo con diferentes tipos de tela. Cada grupo textil tiene unas características diferentes para cubrir las necesidades de cada cliente. Desde telas ignífugas como Xtreme, antibacterianas como Odyssey, recicladas como Crystal, con una excelente relación calidad precio como Basic o piel sintética como Nappel o natural.

Une multitude de finitions textiles pour l'assise et le dossier, avec différents types de tissus. Chaque groupe de tissus présente des caractéristiques différentes pour répondre aux besoins de chaque client. Des tissus ignifugés comme Xtreme, des tissus antibactériens comme Odyssey, des tissus recyclés comme Crystal, des tissus d'un excellent rapport qualité/prix comme Basic ou des cuirs synthétiques comme Nappel ou naturels.

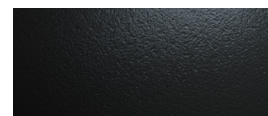


- Componentes / Éléments -

Metales / Métaux:



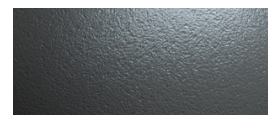
Azul RAL 5002



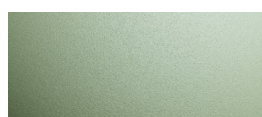
Negro RAL 9011



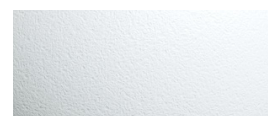
Teja RAL 3016



Grafito RAL personal



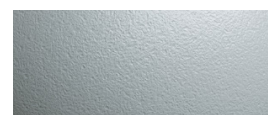
Verde RAL 6021



Blanco RAL 9003



Amarillo RAL 1032



Gris RAL 9006

Tanto los brazos fijos opcionales como la estructura de la versión confidante fabricados en metal pueden personalizarse en diferentes colores. Recubrimiento de pintura epoxy de 80 micras.

Les bras fixes optionnels et la structure de la version confidant en métal peuvent être personnalisés en différentes couleurs. Peinture époxy de 80 microns.

- Opciones / Options -



Base de aluminio pulido /
Base en aluminium poli:



Apoya brazos / Accoudoirs:

Regulables 2d y en altura en negro.
Réglable en 2d et en hauteur, en noir.



Apoya brazos fijos / Accoudoirs fixes:

Tubo de acero ovalado, acabado pintura epoxi a elegir.
Tube ovale en acier, finition peinture époxy au choix.



Vasculante / Vasculante:

Vasculante para el conjunto asiento
respaldo, opción Eco y Lux.
Tissu d'habillage pour l'ensemble assise-dossier,
options Eco et Lux.

- Ergonomía / Ergonomie: -

Una postura correcta es fundamental para evitar problemas físicos.
Une bonne posture est essentiel pour éviter des problèmes physiques.

Altura del asiento / Hauteur du siège

Los antebrazos deben estar paralelos a la superficie de trabajo, formando un ángulo recto con el brazo. Con ambos pies apoyados en el suelo, las rodillas deben formar un ángulo recto.

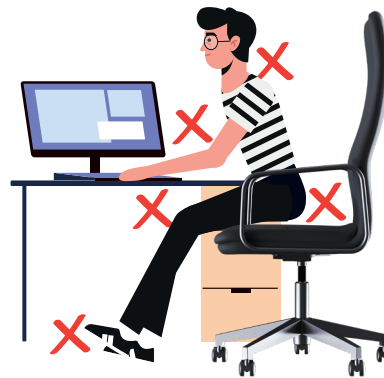
Les avant-bras doivent être parallèles à la surface de travail, formant un angle droit avec le bras. Les deux pieds à plat sur le sol, les genoux à angle droit.



Posiciones incorrectas / Positions incorrectes

Una posición baja respecto a la mesa produce sobrecargas cervicales. Un apoyo incorrecto sobre el respaldo causa molestias lumbares. Piernas excesivamente estiradas o flexionadas causan sobrecargas en las articulaciones.

Une position basse sur la table produiset les surcharges du col. Un mauvais appui sur le dossier cause de lombaire inconfort. Jambes le plus pliées ou étiré provoquent une surcharge des articulations.



Cada tarea requiere unas condiciones ergonómicas y de movilidad específicas. Es conveniente alternar las tareas dinámicas y estáticas en su trabajo diario. Chaque tâche nécessite des conditions ergonomiques et de mobilité spécifiques. Il est conseillé d'alterner les tâches dynamiques et statiques dans leur travail quotidien.

Trabajo dinámico / Travail dynamique

Manejo e intercambio de documentación, comunicación, manejo de periféricos...
Seleccione las posiciones 2, 3 ó 4 del regulador de movimiento del respaldo.

La gestion et l'échange de documentation, la communication, la gestion des périphériques ...
Sélectionner le 2, 3 ou 4 du régulateur mouvement du dossier.



Trabajo estático / Travail statique

Análisis y redacción de documentos, trabajo informático intensivo...
Seleccione la posición 1 del regulador de movimiento del respaldo. Coloque los brazos en la posición más baja.

Analyse et rédaction de documents, le travail sur ordinateur intensive ...
Sélectionnez la position 1 support de contrôleur de mouvement. Placez vos bras dans la position la plus basse.



- Declaración medioambiental de producto / Soutenabilité -



Producción / Production:



Optimización del uso energético durante todo el proceso productivo. Fabricación con consumos de energía e impacto ambiental mínimo.

La consommation d'énergie est optimisée au cours du processus de production. Fabrication consommation d'énergie et l'impact environnemental minimal.

Transporte / Transport:



Sistema desmontable de empaquetado mediante volúmenes que facilitan la optimización del espacio, reduciendo el gasto de energía para su transporte.

Système d'emballage amovible utilisant des volumes qui facilitent l'optimisation de l'espace, la réduction des dépenses d'énergie pour le transport.

Uso / Utilisation:



Garantías de uso con larga vida útil. Posibilidad de sustitución y reposición de las partes. Fácil mantenimiento y limpieza del producto.

Garantit une utilisation avec la longue vie. Remplacement possible et la reconstitution des pièces. Facile d'entretien et de nettoyage du produit.

Eliminación / Fin de vie:



Alto grado de reciclabilidad 97%. Sistema de reutilización de embalajes proveedor-fabricante. El cartón y el plástico empleados para el embalaje son 100% reciclables.

Produit recyclable à 97%. Fournisseur-fabricant réutiliser l'emballage du système. Carton et le plastique utilisé pour l'emballage sont recyclables à 100%.

- Certificados / Certificats -

Comunicamos el rendimiento medioambiental de nuestros productos a través de etiquetas y certificados medioambientales voluntarios.
Nous communiquons la performance environnementale de nos produits par le biais de certificats et labels environnementaux volontaires.

Sobre materiales / Matériels:



Tejidos de pura lana y poliéster etiquetados con la Norma Oeko-Tex 100 "Textiles de confianza", que garantiza que se respetan los valores límites en sustancias.

Tissus de laine pure et polyester marqués par la Standard Oeko-Tex 100 "Confiance textile", qui assure que les valeurs limites dans substances sont respectées.



Tableros con certificado PEFC (Programa para el Reconocimiento de la Certificación Forestal), que garantiza que la materia prima proviene de un bosque gestionado de manera sostenible, y que los procesos intermedios de producción (transporte, transformación, etc.) han sido controlados.

Conseils certifié PEFC (Programme de reconnaissance des Certificat Fôret), ce qui garantit que la matière première provient d'une forêt gérée de façon durable, et les processus intermédiaires (transport, transformation, etc.) ont été contrôlés.

E1

Tableros con certificado E1, por su escasa emisión de formaldehído.

Certificat conseils E1 pour sa faible émission de formaldéhyde.

Sobre producción / Production:



Sistema de Gestión de la Calidad ISO 9001.
Système de Management de la norme ISO 9001.



Nuestras instalaciones cuentan con el certificado Sistema de Gestión Ambiental ISO 14001. Mínimo impacto durante la fabricación. Cero emisiones COVs y de metales pesados. Reutilizamos los resiVespers del tablero para nuestra caldera.

Nos installations sont certifiées ISO 14001 Gestion minimal impact de l'environnement lors de la fabrication. Zéro COV et les émissions de métaux lourds. Réutiliser conseil des déchets pour notre chaudière.

- Limpieza y mantenimiento / Propreté et entretien -

Componentes metálicos / Métal:

Frotar con un paño húmedo impregnado en jabón PH neutro las zonas a limpiar. No usar productos abrasivos.
Frotter avec un savon au pH neutre imprégné zones chiffon humide. Ne pas utiliser de produits abrasifs.

Telas / Tissus :

Limpieza frecuente en seco con aspiradora. Limpieza con un paño húmedo y jabón neutro especial tapicería.
Nettoyage à sec fréquent à l'aide d'un aspirateur. Nettoyer avec un chiffon humide et un savon neutre pour tissus d'ameublement.

- Contacto / Contact -

Industrias Somomar S.A. CIF: A-26016980
Polígono Cantabria I - Avenida Mendavia, 15 - 26009 LOGROÑO - (La Rioja) España
Teléfono: 0034 941 233 399 - Fax: 0034 941 259 822
somomar@somomar-kesta.com
www.somomar-kesta.com



Diseñado y fabricado en España.
Dessiné et fabriqué en l'Espagne.