

# Somomar

## Star

### FICHA TÉCNICA /TECHNIQUE

Silla operativa giratoria con respaldo alto. Asiento y respaldo tapizados de diseño ergonómico. Apoyo lumbar regulable. La silla puede adquirirse sin brazos o con brazos regulables en altura.

Siège operative pivotante avec dossier haut. Assise et dossier tapissée. Support lombaire réglable. La chaise est disponible sans accoudoirs ou avec accoudoirs réglables en hauteur.



## - Componentes /Composants -

### Brazos /Accoudoirs

La silla puede incorporar brazos regulables en altura. Fabricados en poliamida color negro.

Option accoudoirs réglables en hauteur. En polyamide noir.

### Mecanismo /Mécanisme

Mecanismo sincronizado de basculación del asiento y respaldo. Bloqueo en 5 posiciones y sistema de seguridad antiretorno. Mecanismo de traslación para regular la profundidad del asiento.

Mécanisme de synchronisation de l'assise et du dossier basculant. 5 positions de blocage et système de sécurité anti-retour. Mécanisme translation pour réguler la profondeur d'assise.

### Base /Base

Base de cinco radios fabricada en polipropileno inyectado negro, Ø 63 cm. (Opción, aluminio pulido).

Base polypropylène noir de cinq rayons, Ø 63 cm. (Option aluminium polis).

### Respaldo /Dossier

Carcasa externa del respaldo fabricada en polipropileno inyectado negro. Respaldo recubierto de gomaespuma de densidad 25 kg/m<sup>3</sup>. Unión respaldo al asiento fabricado en lama de acero pintada en epoxi negro sección 100 x 6 mm.

Integra la regularización en altura del respaldo por sistema cremallera, 80 mm de recorrido en 8 posiciones. Embellecedor lama en polipropileno negro de 2,5 mm.

Coque en polypropylène injecté noir. Dossier tapissé avec de la mousse de polyuréthane, densité 25 kg/m<sup>3</sup>. Union pour le siège en acier 100 x 6 mm, peint en époxy noir. Régulation hauteur dossier avec système rack, 80 mm à 8 positions. Coque en polypropylène noir 2,5 mm.

### Asiento /Assise

Carcasa externa del asiento fabricada en polipropileno inyectado negro de 2,5 mm. Soporte del asiento, molde de madera espesor 12 mm. Asiento tapizado de gomespuma de densidad 30 kg/m<sup>3</sup>.

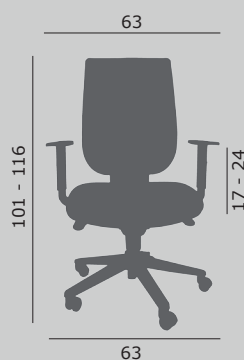
Coque en polypropylène injecté noir de 2,5 mm. Support d'assise, l'épaisseur du bois 12 mm. Assise tapissé avec de la mousse de polyuréthane, densité 30 kg/m<sup>3</sup>.

### Ruedas /Roulettes

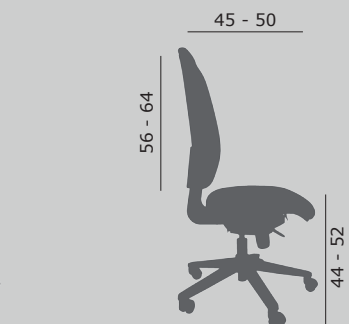
Ruedas blandas dobles de Ø 50 mm. Roulettes sold dure Ø 50 mm.



## - Dimensiones /Dimensions -



63  
Star 2 con brazos /Star 2 avec accoudoirs



63  
Somomar

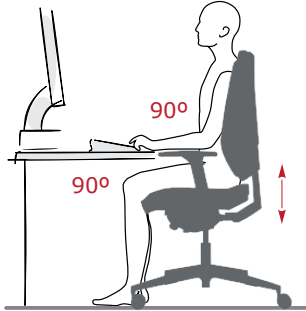
## - Ergonomía /Ergonomie -

Una postura correcta ante el puesto de trabajo es fundamental para evitar problemas físicos.  
Une bonne posture pendant le travail est essentiel pour éviter des problèmes physiques.

### Altura del asiento /Hauteur du siège

Los antebrazos deben estar paralelos a la superficie de trabajo, formando un ángulo recto con el brazo. Con ambos pies apoyados en el suelo, las rodillas deben formar un ángulo recto.

Les avant-bras doivent être parallèles à la surface de travail, formant un angle droit avec le bras. Les deux pieds à plat sur le sol, les genoux à angle droit.



Cada tarea requiere unas condiciones ergonómicas y de movilidad específicas. Es conveniente alternar las tareas dinámicas y estáticas en su trabajo diario.

Chaque tâche nécessite des conditions ergonomiques et de mobilité spécifiques. Il est conseillé d'alterner les tâches dynamiques et statiques dans leur travail quotidien.

### Trabajo dinámico /Travail dynamique

Manejo e intercambio de documentación, comunicación, manejo de periféricos...

Seleccione las posiciones 2, 3 ó 4 del regulador de movimiento del respaldo.

La gestion et l'échange de documentation, la communication, la gestion des périphériques ...

Sélectionner le 2, 3 ou 4 du régulateur mouvement du dossier.



### Trabajo estático /Travail statique

Análisis y redacción de documentos, trabajo informático intensivo...

Seleccione la posición 1 del regulador de movimiento del respaldo.

Coloque los brazos en la posición más baja.

Analyse et rédaction de documents, le travail sur ordinateur intensive ...

Sélectionnez la position 1 support de contrôleur de mouvement.

Placez vos bras dans la position la plus basse.



### Posiciones incorrectas /Positions incorrectes

Una posición baja respecto a la mesa produce sobrecargas cervicales.

Un apoyo incorrecto sobre el respaldo causa molestias lumbares.

Piernas excesivamente estiradas o flexionadas causan sobrecargas en las articulaciones.

Une position basse sur la table produit les surcharges du col.

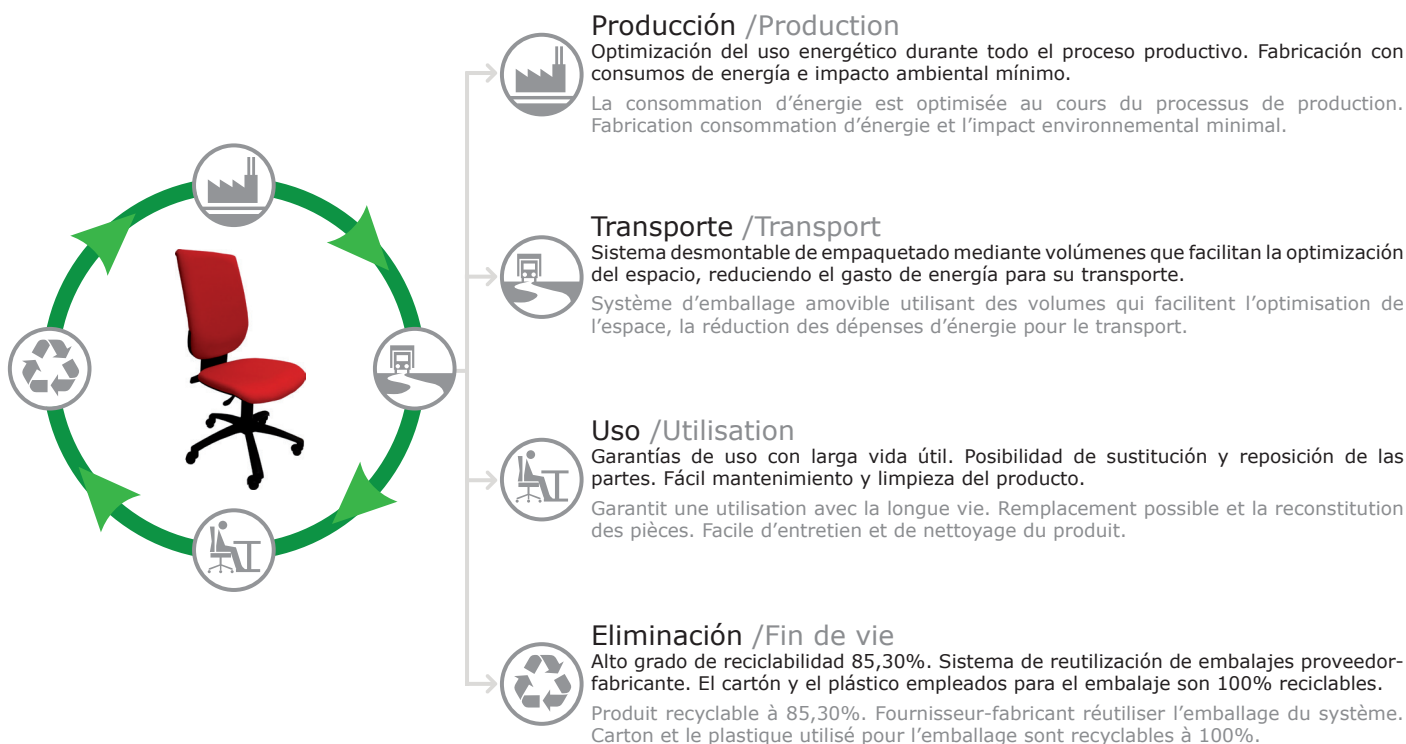
Un mauvais appui sur le dossier cause de lombaire incomfort.

Jambes le plus pliées ou étiré provoquent une surcharge des articulations.



# - Declaración medioambiental de producto /Soutenabilité -

## Ciclo de vida de producto /Cycle de vie



## Certificados /Certificats

Comunicamos el rendimiento medioambiental de nuestros productos a través de etiquetas y certificados medioambientales voluntarios.

Nous communiquons la performance environnementale de nos produits par le biais de certificats et labels environnementaux volontaires.

## Sobre materiales /Matériels



Tejidos de pura lana y poliéster etiquetados con la Norma Oeko-Tex 100 "Textiles de confianza", que garantiza que se respetan los valores límites en sustancias.

Tissus de laine pure et polyester marqués par la Standard Oeko-Tex 100 "Confiance textile", qui assure que les valeurs limites sont respectées dans substances.

## Sobre producción /Production



Sistema de Gestión de la Calidad ISO 9001.

Système de Management de la norme ISO 9001.



Nuestras instalaciones cuentan con el certificado Sistema de Gestión Ambiental ISO 14001. Mínimo impacto durante la fabricación. Cero emisiones COVs y de metales pesados.

Nos installations sont certifiées ISO 14001 Gestion minimal impact de l'environnement lors de la fabrication. Zéro COV et les émissions de métaux lourds.

## Contacto /Contact

Somomar S.A.  
CIF: A-26016980

Polígono Cantabria I  
Avenida Mendavia, 15  
26009 LOGROÑO  
(La Rioja) España  
Teléfono: 0034 941 233 399  
Fax: 0034 941 259 822  
Mail: somomar@somomar-kesta.com  
www.somomar-kesta.com

Diseñado y fabricado en España.  
Dessiné et fabriqué en l'Espagne.