

# Somomar

## Lipy

### FICHA TÉCNICA /TECHNIQUE

Sillón modular para recepciones y salas de espera. Programa compuesto por: sillón, mesa y mesa de ángulo. Asiento y respaldo tapizados. Opcional con brazos. Diseño moderno y ergonómico.

Fauteuil modulaire pour la réception et les salles d'attente. Programme composé de: fauteuil, table et table d'angle. Assise et dossier tapissés. Optionnel accoudoirs. Design moderne et ergonomique.



## - Sillón /Fauteuil -

### Respaldo /Dossier

Respaldo tapizado de gomaespuma, densidad 25 kg/m<sup>3</sup>.

Dossier tapissé en mousse de polyuréthane, densité 25 kg/m<sup>3</sup>.

### Brazos /Accoudoirs

Opcional brazos fijos tapizados o brazos de madera de haya.

Optionnel accoudoirs fixes tapissés ou accoudoirs en bois hêtre.

### Estructura /Structure

4 patas de tubo de acero Ø30x2 mm. Epoxi negro o gris. Opcional patas de madera.

4 pieds en tube acier Ø30x2 mm. Époxy noir ou gris. Optionnel pieds en bois.

### Asiento /Assise

Asiento tapizado de gomaespuma, densidad 30 kg/m<sup>3</sup>.

Assise tapissé en mousse de polyuréthane, densité 30 kg/m<sup>3</sup>.

### Tapones /Caps

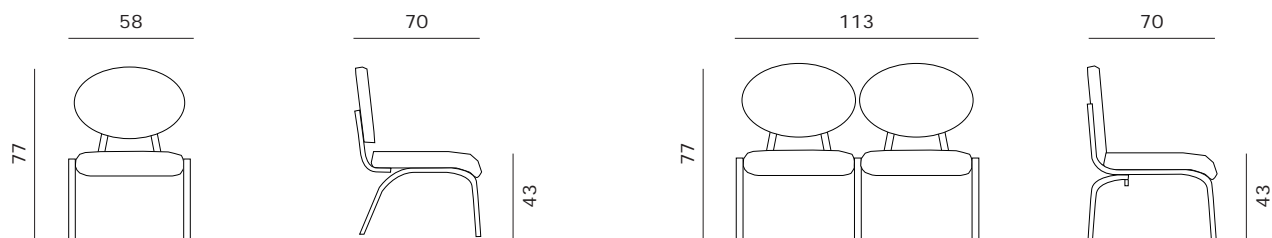
Tapones negros de ABS.

Caps noirs en ABS.



## - Dimensiones /Dimensions -

2 plazas /2 places



## - Mesa y mesa de ángulo /Table et table d'angle -

### Estructura /Structure

Tubo de acero Ø30x2 mm. Epoxi negro o gris.

Tube en acier Ø30x2 mm. Époxy noir ou gris.

### Tapones /Caps

Tapones negros de ABS.

Caps noirs en ABS.

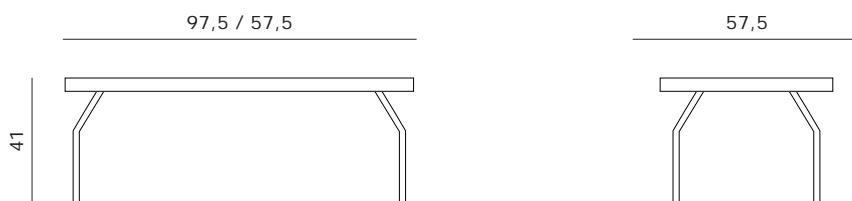


### Tapa /Plateau

Tablero de melamina, espesor 30 mm. Opcional mesa de ángulo.

Plateau en mélamine, épaisseur 30 mm. Optionnel table d'angle.

## - Dimensiones /Dimensions -



Madera /Bois



2 plazas /2 places



Composiciones /Compositions

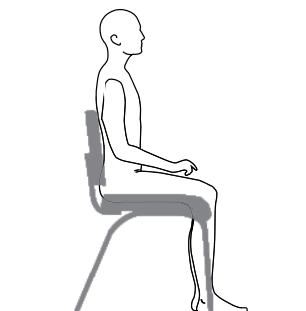


## - Ergonomía /Ergonomie -

Una postura correcta es fundamental para evitar problemas físicos.  
Une bonne posture est essentiel pour éviter des problèmes physiques.

### Posición correcta /Position correcte

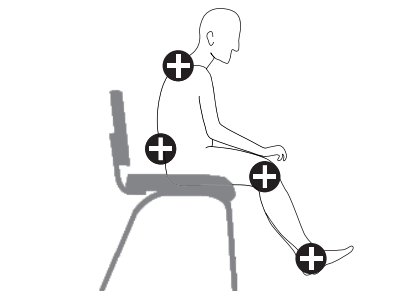
La espalda debe estar erguida y apoyada completamente sobre el respaldo. Con ambos pies apoyados en el suelo y las rodillas relajadas.  
Le dos doit être ferme et complètement soutenu sur le dossier. Les deux pieds à plat sur le sol et les genoux détendus.



### Posiciones incorrectas /Positions incorrectes

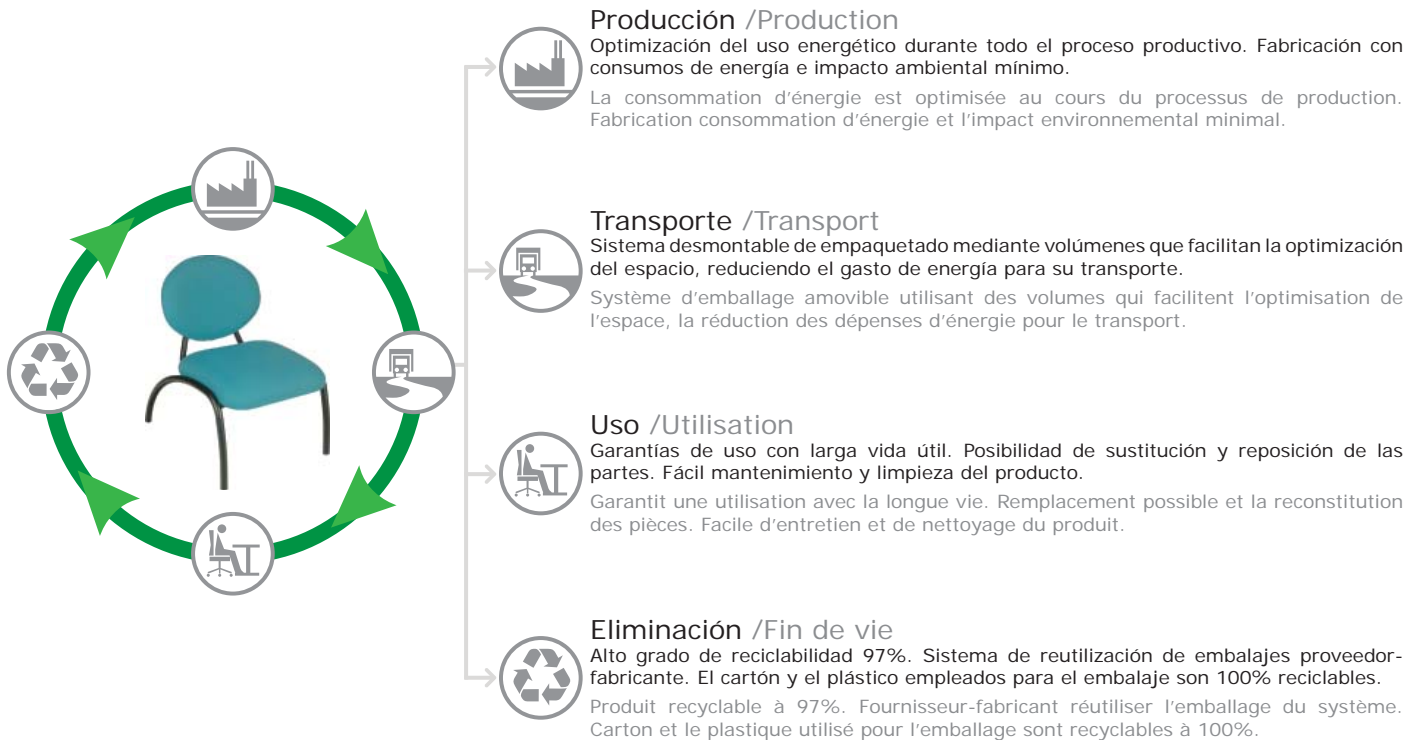
Una posición baja produce sobrecargas cervicales.  
Un apoyo incorrecto sobre el respaldo causa molestias lumbares.  
Piernas excesivamente estiradas o flexionadas causan sobrecargas en las articulaciones.

Une position basse produit les surcharges du col.  
Un mauvais appui sur le dossier cause de lombaire incomfort.  
Jambes le plus pliées ou étiré provoquent une surcharge des articulations.



# - Declaración medioambiental de producto /Soutenabilité -

## Ciclo de vida de producto /Cycle de vie



## Certificados /Certificats

Comunicamos el rendimiento medioambiental de nuestros productos a través de etiquetas y certificados medioambientales voluntarios.

Nous communiquons la performance environnementale de nos produits par le biais de certificats et labels environnementaux volontaires.

## Sobre materiales /Matériels



Tejidos de pura lana y poliéster etiquetados con la Norma Oeko-Tex 100 "Textiles de confianza", que garantiza que se respetan los valores límites en sustancias.

Tissus de laine pure et polyester marquées par la Standard Oeko-Tex 100 "Confiance textile", qui assure que les valeurs limites sont respectées dans substances.

## Sobre producción /Production



Sistema de Gestión de la Calidad ISO 9001.

Système de Management de la norme ISO 9001.



Nuestras instalaciones cuentan con el certificado Sistema de Gestión Ambiental ISO 14001. Mínimo impacto durante la fabricación. Cero emisiones COVs y de metales pesados.

Nos installations sont certifiées ISO 14001 Gestion minimal impact de l'environnement lors de la fabrication. Zéro COV et les émissions de métaux lourds.

## Contacto /Contact

Somomar S.A.  
CIF: A-26016980

Polígono Cantabria I  
Avenida Mendavia, 15  
26009 LOGROÑO  
(La Rioja) España  
Teléfono: 0034 941 233 399  
Fax: 0034 941 259 822  
Mail: somomar@somomar-kesta.com  
www.somomar-kesta.com

Diseñado y fabricado en España.  
Dessiné et fabriqué en l'Espagne.