

# Somomar

## KUBE

### FICHA TÉCNICA /TECHNIQUE

Programa de sillería ligera y de fácil almacenamiento. Ideal para aulas de formación, oficinas e instalaciones. Opcional brazos, pala y ganchos de unión.

Programme de sièges léger et facil de rangement. Idéal pour les salles de classe, des bureaux et des installations. Option accoudoirs, tablette d'écriture et union avec accroches.



## - Componentes /Composants -

### Brazos /Accoudoirs

Opción brazos fijos de polipropileno negro.  
Option accoudoirs fixes en polypropylène noir.

### Estructura /Structure

Tubo oval de hierro 30x15x1,5 mm.  
Époxi negro.

Tube ovale en acier 30x15x1,5 mm.  
Époxi noir.

### Tacos antideslizantes /Patins antidérapant

Tacos negros de polipropileno.  
Patins noir en polypropylène.



### Respaldo /Dossier

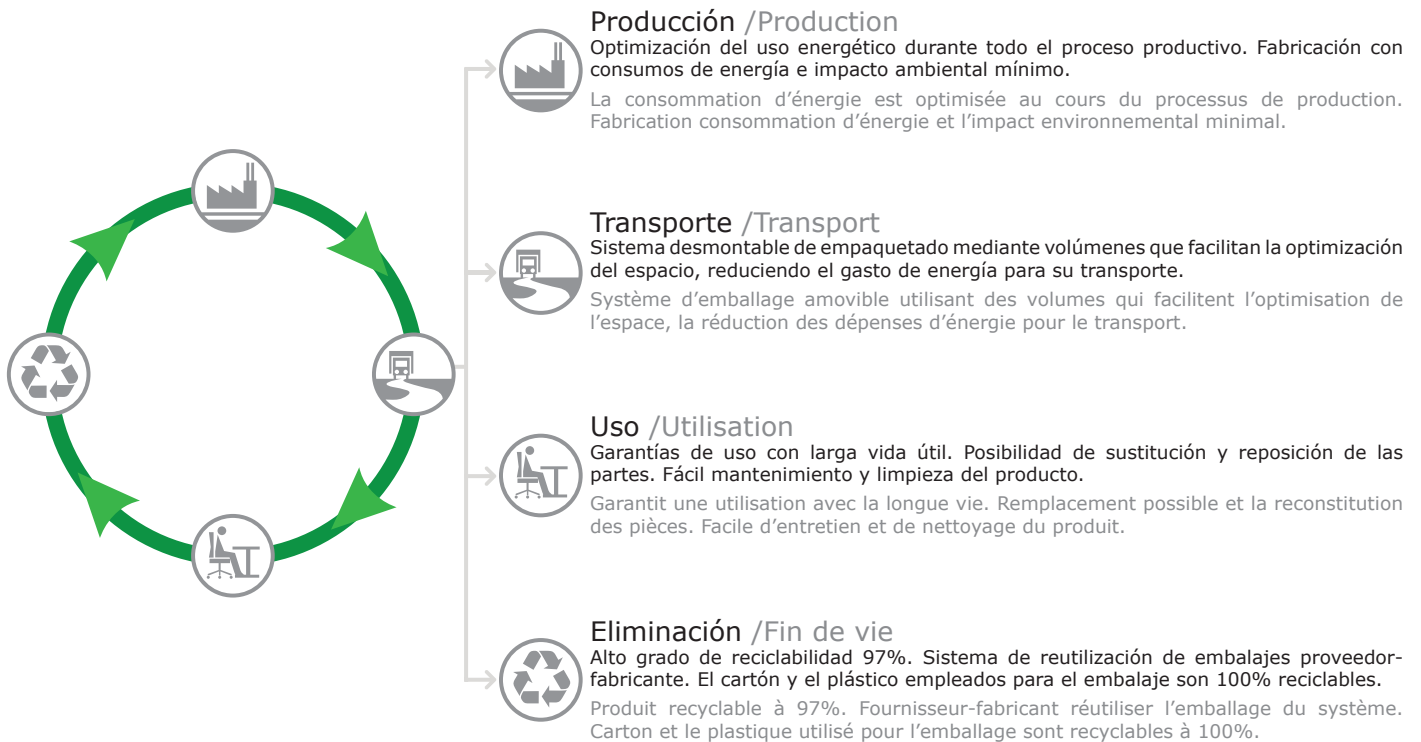
Respaldo de polipropileno (varios colores).  
Dossier en polypropylène (couleurs variées).

### Asiento /Assise

Asiento de polipropileno (varios colores).  
Assise en polypropylène (couleurs variées).

# - Declaración medioambiental de producto /Soutenabilité -

## Ciclo de vida de producto /Cycle de vie



## Certificados /Certificats

Comunicamos el rendimiento medioambiental de nuestros productos a través de etiquetas y certificados medioambientales voluntarios.

Nous communiquons la performance environnementale de nos produits par le biais de certificats et labels environnementaux volontaires.

## Sobre materiales /Matériels



Tejidos de pura lana y poliéster etiquetados con la Norma Oeko-Tex 100 "Textiles de confianza", que garantiza que se respetan los valores límites en sustancias.

Tissus de laine pure et polyester marquées par la Standard Oeko-Tex 100 "Confiance textile", qui assure que les valeurs limites sont respectées dans substances.

## Sobre producción /Production



Sistema de Gestión de la Calidad ISO 9001.

Système de Management de la norme ISO 9001.



Nuestras instalaciones cuentan con el certificado Sistema de Gestión Ambiental ISO 14001. Mínimo impacto durante la fabricación. Cero emisiones COVs y de metales pesados.

Nos installations sont certifiées ISO 14001 Gestion minimal impact de l'environnement lors de la fabrication. Zéro COV et les émissions de métaux lourds.

## Contacto /Contact

Somomar S.A.  
CIF: A-26016980

Polígono Cantabria I  
Avenida Mendavia, 15  
26009 LOGROÑO  
(La Rioja) España  
Teléfono: 0034 941 233 399  
Fax: 0034 941 259 822  
Mail: somomar@somomar-kesta.com  
www.somomar-kesta.com

Diseñado y fabricado en España.  
Dessiné et fabriqué en l'Espagne.