

Eco cuadro

FICHA TÉCNICA FICHE TECHNIQUE

Programa de mobiliario de oficina versátil y de rápido montaje. Sistema formado por tapa de madera y patas metálicas atornilladas.

Gamme de mobilier de bureau polyvalent et rapide à assembler. Système composé d'un plateau en bois et de pieds métalliques vissés.



Certificado ISO 9001



Certificado ISO 14001

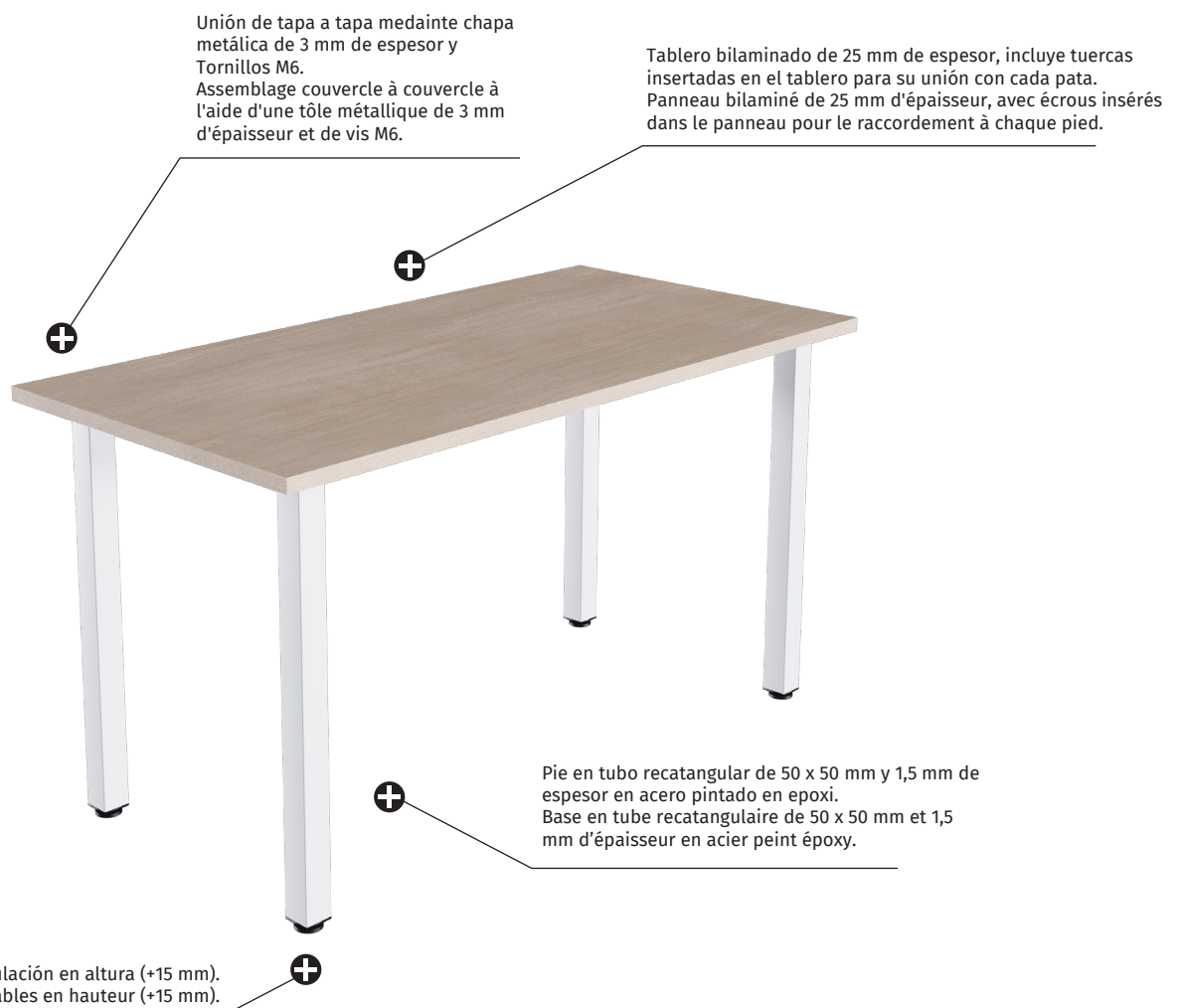


Certificados
Norma Oeko Tex 100



Diseñado y fabricado en España.
Dessiné et fabriqué en l'Espagne.

- Componentes / Éléments -



- Modelos / Modèles -

Mesas rectas / Postes droits:



- Fondo / Fond: 600 o 700 mm.
- Longitud / Longueur: 1000, 1200 y 1400 mm.
- Altura / Hauteur: 745 mm.



- Esquinas redondeadas / Coins arrondis
- Fondo / Fond: 600 o 700 mm.
 - Longitud / Longueur: 1000, 1200 y 1400 mm.
 - Altura / Hauteur: 745 mm.

Trapecios modulares / Trapèzes modulaires:



- A: 600 mm.
- B: 1200 mm.
- Altura / Hauteur: 745 mm.
- A: 700 mm.
- B: 1400 mm.
- Altura / Hauteur: 745 mm.



- Esquinas redondeadas / Coins arrondis
- A: 600 mm.
 - B: 1200 mm.
 - Altura / Hauteur: 745 mm.
- Esquinas redondeadas / Coins arrondis
- A: 700 mm.
 - B: 1400 mm.
 - Altura / Hauteur: 745 mm.

Mesas arco / Postes droits d'arc:

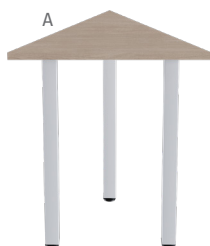


- A: 600 mm.
- B: 1200 mm.
- Altura / Hauteur: 745 mm.
- A: 700 mm.
- B: 1400 mm.
- Altura / Hauteur: 745 mm.



- Esquinas redondeadas / Coins arrondis
- A: 600 mm.
 - B: 1200 mm.
 - Altura / Hauteur: 745 mm.
- Esquinas redondeadas / Coins arrondis
- A: 700 mm.
 - B: 1400 mm.
 - Altura / Hauteur: 745 mm.

Mesas triangulo / Postes triangle:



- A: 600 y 700 mm.
- Altura / Hauteur: 745 mm.



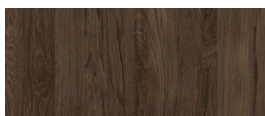
- Esquinas redondeadas / Coins arrondis
- A: 600 y 700 mm.
- Altura / Hauteur: 745 mm.

- Componentes / Éléments -

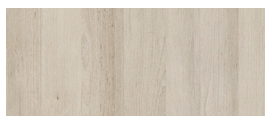
Tapa / Plateau:



Roble



Castaño



Haya



Peral



Blanco



Gris



Grafito

Tapa rectangular fabricada en tablero de partículas con recubrimiento de melamina de 25 mm de espesor. Cantos termofusionados de 2 mm de espesor. Cara inferior mecanizada para alojar herrajes que permiten el ensamblaje de las patas. Densidad media de los tableros de 25 mm de espesor: 610 kg/m³. Varios acabados.

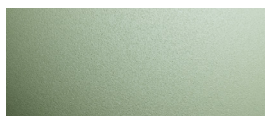
Plateau rectangulaire fabriqué en panneau de particules recouvert de mélamine de 25 mm d'épaisseur. Bords thermofusionnés de 2 mm d'épaisseur. Face inférieure usinée pour accueillir les ferrures permettant l'assemblage des pieds. Densité moyenne des panneaux de 25 mm d'épaisseur : 610 kg/m³. Plusieurs finitions.



Patas / Pieds:



Teja RAL 3016



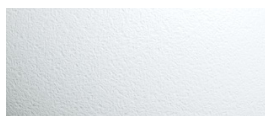
Verde RAL 6021



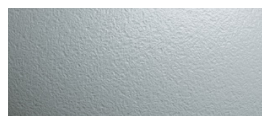
Amarillo RAL 1032



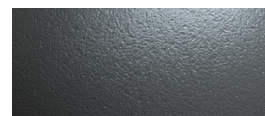
Azul RAL 5002



Blanco RAL 9003



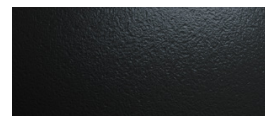
Gris RAL 9006



Grafito RAL personal

Pie en tubo recatangular de 50 x 50 mm y 1,5 mm de espesor y chapa para unión a la tapa de 3 mm de espesor en acero pintado en epoxi, equipado de un regulador de 15 mm. Varios acabados para la pintura.

Pied en tube rectangulaire de 50 x 50 mm et 1,5 mm d'épaisseur et tôle pour fixation au plateau de 3 mm d'épaisseur en acier peint à l'époxy, équipé d'un régulateur de 15 mm. Plusieurs finitions pour la peinture.



Negro RAL 9011



- Declaración medioambiental de producto / Soutenabilité -



Producción / Production:



Optimización del uso energético durante todo el proceso productivo. Fabricación con consumos de energía e impacto ambiental mínimo.

La consommation d'énergie est optimisée au cours du processus de production. Fabrication consommation d'énergie et l'impact environnemental minimal.

Transporte / Transport:



Sistema desmontable de empaquetado mediante volúmenes que facilitan la optimización del espacio, reduciendo el gasto de energía para su transporte.

Système d'emballage amovible utilisant des volumes qui facilitent l'optimisation de l'espace, la réduction des dépenses d'énergie pour le transport.

Uso / Utilisation:



Garantías de uso con larga vida útil. Posibilidad de sustitución y reposición de las partes. Fácil mantenimiento y limpieza del producto.

Garantit une utilisation avec la longue vie. Remplacement possible et la reconstitution des pièces. Facile d'entretien et de nettoyage du produit.

Eliminación / Fin de vie:



Alto grado de reciclabilidad 97%. Sistema de reutilización de embalajes proveedor-fabricante. El cartón y el plástico empleados para el embalaje son 100% reciclables.

Produit recyclable à 97%. Fournisseur-fabricant réutiliser l'emballage du système. Carton et le plastique utilisé pour l'emballage sont recyclables à 100%.

- Certificados / Certificats -

Comunicamos el rendimiento medioambiental de nuestros productos a través de etiquetas y certificados medioambientales voluntarios.
Nous communiquons la performance environnementale de nos produits par le biais de certificats et labels environnementaux volontaires.

Sobre materiales / Matériels:



Tejidos de pura lana y poliéster etiquetados con la Norma Oeko-Tex 100 "Textiles de confianza", que garantiza que se respetan los valores límites en sustancias.

Tissus de laine pure et polyester marqués par la Standard Oeko-Tex 100 "Confiance textile", qui assure que les valeurs limites dans substances sont respectées.



Tableros con certificado PEFC (Programa para el Reconocimiento de la Certificación Forestal), que garantiza que la materia prima proviene de un bosque gestionado de manera sostenible, y que los procesos intermedios de producción (transporte, transformación, etc.) han sido controlados.

Conseils certifié PEFC (Programme de reconnaissance des Certificat Fôret), ce qui garantit que la matière première provient d'une forêt gérée de façon durable, et les processus intermédiaires (transport, transformation, etc.) ont été contrôlés.

E1

Tableros con certificado E1, por su escasa emisión de formaldehído.

Certificat conseils E1 pour sa faible émission de formaldéhyde.

Sobre producción / Production:



Sistema de Gestión de la Calidad ISO 9001.
Système de Management de la norme ISO 9001.



Nuestras instalaciones cuentan con el certificado Sistema de Gestión Ambiental ISO 14001. Mínimo impacto durante la fabricación. Cero emisiones COVs y de metales pesados. Reutilizamos los residuos del tablero para nuestra caldera.

Nos installations sont certifiées ISO 14001 Gestion minimal impact de l'environnement lors de la fabrication. Zéro COV et les émissions de métaux lourds. Réutiliser conseil des déchets pour notre chaudière.

- Limpieza y mantenimiento / Propreté et entretien -

Melamina / Mélaminé:

Frotar con un paño húmedo impregnado en jabón PH neutro las zonas a limpiar. No usar productos abrasivos.
Frotter avec un savon au pH neutre imprégné zones chiffon humide. Ne pas utiliser de produits abrasifs.

Componentes metálicos / Métal:

Frotar con un paño húmedo impregnado en jabón PH neutro las zonas a limpiar. No usar productos abrasivos.
Frotter avec un savon au pH neutre imprégné zones chiffon humide. Ne pas utiliser de produits abrasifs.



- Contacto / Contact -

Kesta S.A. CIF: A-26170092

Polígono Cantabria I - Avenida Mendavia, 15 - 26009 LOGROÑO - (La Rioja) España
Teléfono: 0034 941 233 399 - Fax: 0034 941 259 822
somomar@somomar-kesta.com
www.somomar-kesta.com



Diseñado y fabricado en España.
Dessiné et fabriqué en l'Espagne.