



Jet



Oficina abierta.
Combinación serie Line y Metrik, silla operativa Jet y butaca Miranda.



Composición Jet.
Combinación serie line, archivador
vertical y silla Jet.

Jet ofrece ergonomía y comodidad, idónea para las jornadas de trabajo. Respaldo de malla, refuerzo lumbar y mecanismo sincronizado son las cartas de presentación de este diseño contemporáneo y funcional.



Salud y bienestar,
derivadas de una
postura natural y
cómoda.





Zona trabajo en el hogar.
Combinación serie Torii y silla Jet
con tapizado azul acero.

Técnico:

Medidas:



a= 66 cm h= 97 - 111 cm
f= 60 cm ha= 41 - 54 cm

Opciones:



Base aluminio Sincron Eko + trasla Brazos 3d

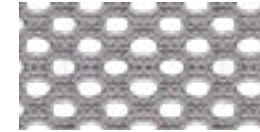


- Asiento tapizado de gomaespuma de 40 kg/m3. Carcasa negra de polipropileno.
- Opción brazos regulables en altura o 3d.
- Respaldo alto de malla. Carcasa de polipropileno negra.
- Refuerzo lumbar regulable.
- Asiento regulable en altura, mediante pistón de gas.
- Mecanismo sincron, opción translación de asiento.
- Base negra de polipropileno. Opción aluminio.
- Ruedas blandas dobles de Ø50 mm.

Acabados malla:



Blanco



Gris

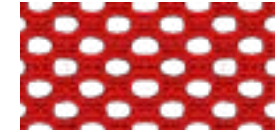


Azul

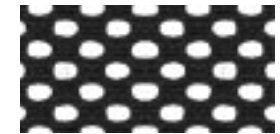
Acabados estructura:



Polipropileno negro



Rojo



Negro

Acabados textiles:



Grupo 1: Basic



Grupo 2: Xtreme



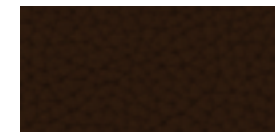
Grupo 1: One



Grupo 3: Odyssey



Grupo 2: Nappel



Grupo 4: Piel